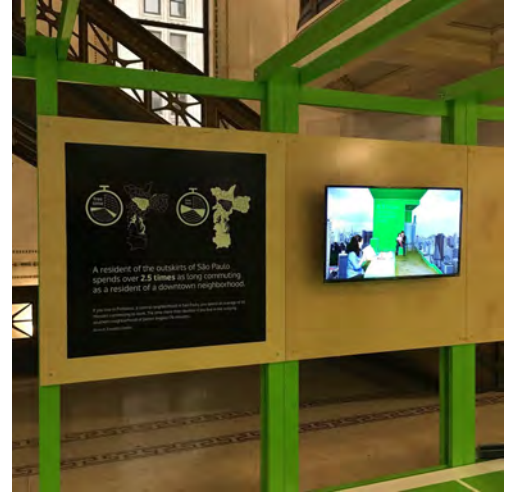




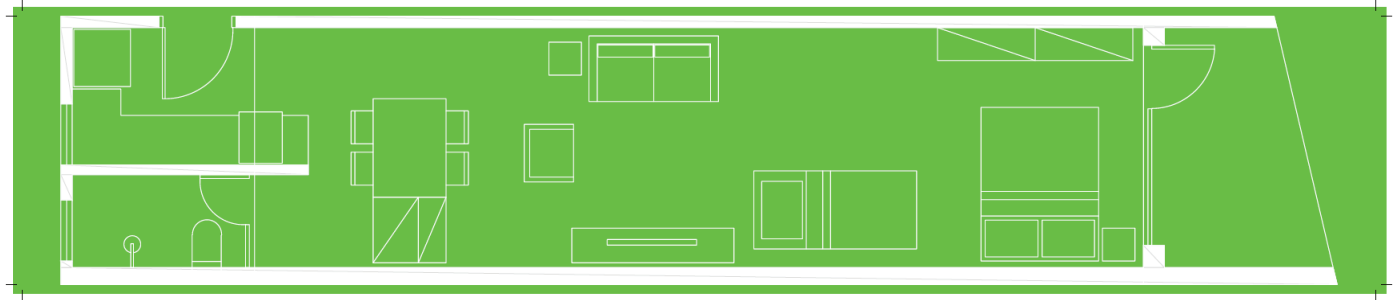
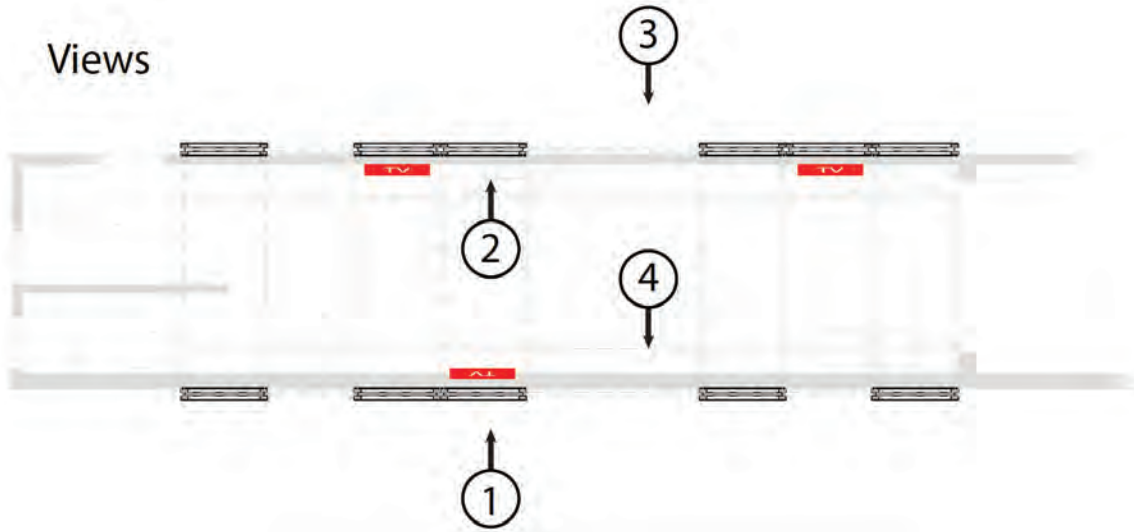
visual identity of FICA's pavilion in Chicago's Biennial of architecture (2019)





mapping

Views



plan and floor artwork

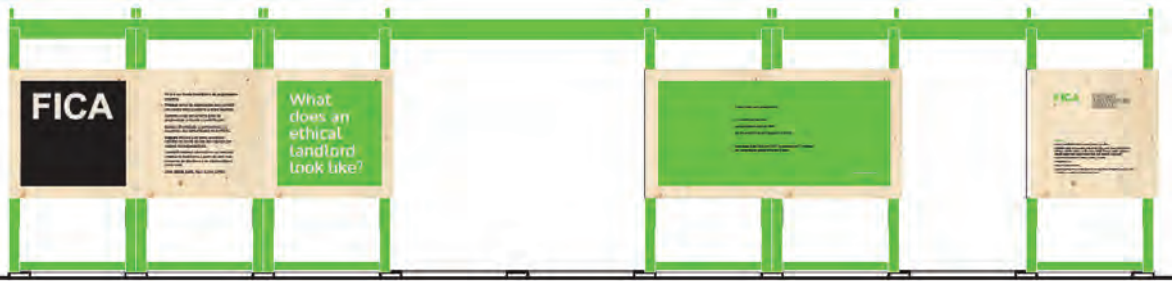
1
outside
view



2
inside
view



3
outside
view



4
inside
view



elevation drawings

FICA



[O FICA](#) [Como atuamos](#) [Participe](#) [Loja](#) [Contato](#) [Faça sua doação](#)

Manifesto

O FICA é um fundo imobiliário de propriedade coletiva. **PROTEGE** terras da especulação para garantir um acesso mais igualitário a esses recursos. **GARANTE** o uso socialmente justo da propriedade, evitando a gentrificação. **BUSCA** a diversidade, a permanência e a segurança das comunidades no território. **ADQUIRE** imóveis e os torna acessíveis; acredita no direito de uso dos espaços por valores justos e não especulativos. **CONSTRÓI** modelos alternativos ao mercado imobiliário tradicional a partir de uma rede crescente de doadores e de colaboradores como você. **O FICA PROMOVE uma cidade melhor. Aqui. Agora. Juntos.**

Você sabia?

FICA



[O FICA](#) [Como atuamos](#) [Participe](#) [Loja](#) [Contato](#) [Faça sua doação](#)

#Propriedade Coletiva

Doações privadas e receitas vindas de projetos são depositadas em um fundo. O objetivo final da captação de recursos é a compra de imóveis no Centro de São Paulo em nome da Associação, com propriedade coletiva. Os imóveis adquiridos são alugados por um valor não especulativo.



Apartamento #1



Apartamento #2

website

Acesso à terra para agricultura justa



O modelo de propriedade proposto pelo FICA aplica-se a todos os tipos de usos, urbanos e rurais. Nessa perspectiva, vem discutindo o acesso à terra para agricultura justa – aquela que respeita os limites do meio ambiente, protege a biodiversidade, remunera corretamente os agentes envolvidos.

Existem muitos projetos com essas características no Brasil. Esses projetos estão em risco permanente relacionado ao acesso e à retenção da terra. Usos concorrentes como o agronegócio, os loteamentos periféricos, o turismo e o veraneio dificultam o acesso à terra para os usos justos e jogam a agricultura sustentável para terras menos favoráveis e mais distantes dos mercados consumidores.

Mesmo quando bem sucedidos, muitos desses projetos dependem de lideranças que em algum momento podem se cansar, se aposentar e morrer. Nestas situações, anos ou décadas de trabalho podem ser perdidos.

Oficina

Em parceria entre o FICA, o Instituto Goethe e o Instituto Wladimir, a oficina foi desenvolvida e realizada



#FICALab

O FICALab é o espaço de experimentação do FICA. O FICALab sedia projetos em diversos estágios, realiza parcerias com instituições de pesquisa, órgãos públicos, ONGs e coletivos.



Acesso à terra para agricultura justa



O que é um proprietário ético?

