

**MUZE** | **BRAND**  
ANYTIME CACAO | **BOOK**

The background of the page is a dark, semi-transparent overlay on a photograph. The photograph shows a variety of almond products: a black bowl containing almond flour, a pile of sliced almonds, a clear plastic bag of almonds, and a large almond butter jar. The text is centered over the almond flour bowl.

## INDEX

Introduction .....	3
Concept .....	4
Process .....	9
Brand building .....	20
Chromatic .....	25
Brand uses .....	29
Brand Application .....	32

El presente manual de identidad corporativa agrupa los elementos visuales de MUZE desde los procesos de creación y construcción de símbolos hasta tipografía de la marca, construcción del logotipo y aplicaciones cromáticas y gráficas.

El manejo de la imagen corporativa requiere especial atención a las recomendaciones encontradas en este manual par alcanzar unidad de criterios en comunicación y difusión pública. Por tanto, el manual debe ser una herramienta viva que se encuentre presente en todas las aplicaciones de la marca MUZE.

Las pautas que presenta el documento no pretenden restringir la creatividad y evolución de la marca sino ser una guía para abrir nuevas posibilidades de comunicación sin perder su esencia.

This brand manual groups the visual elements surrounding MUZE. Here you may find details on brand building, construction of symbols, brand typeface, logo design and brand chromatic and graphic applications.

The handling of MUZE corporate image requires special attention to the recommendations found in this manual in order to achieve brand uniformity from a communications and PR perspective. Put differently, the brand manual is a living tool that should be taken into account when managing the MUZE brand.

The guidelines found in this document are not intended to restrict the creativity and evolution of the brand but to be a guide that may guide MUZE into new communication possibilities without losing its essence.



# concepts

conceptos

Para la construcción de MUZE tomamos en cuenta los siguientes adjetivos. Éstos se relacionan directamente con nuestro público objetivo y constituyen la esencia del tipo de entorno en que MUZE aspira posicionarse. En definitiva, las palabras a continuación definen claramente lo que MUZE comunica al mundo.

For the the MUZE brand building process we take into account the following adjectives. These are directly connected to our target audience and constitute the essence of the type of environment in which MUZE will position itself. In short, the words below clearly define what MUZE is all about.

# ELEGANTE ELEGANT

We are moved by original design. We offer a product that is elegant but simple and pleasantly witty.

---

Nos mueve el diseño diferenciado. Ofrecemos un producto que es elegante pero simple y agradablemente ingenioso.

# MODERNO MODERN

We see beyond the current trends and foresee what consumers do not find in a saturated chocolate category.

---

Vemos más allá de las tendencias del momento y prevemos lo que los consumidores no encuentran en una categoría saturada.

# ESTILO DE VIDA LIFESTYLE

We reflect the values, interests and attitudes of our clients. That's why we are part of your day to day.

---

Reflejamos los valores, intereses y actitudes de nuestros clientes. Por eso somos parte de su día a día.



# PROCESS

## PROCESO

# **TYPEFACE / TIPOGRAFÍA**

NOMAD TRIBE

Massimo Dutti

**BMW**

Calvin Klein

MASERATI

**Audi**

Apple

Instagram

**TESLA**

Se encontró varias similitudes entre tipografías y se dividieron en tres grupos. A continuación se redujo la lista de marcas de ejemplo para encontrar aquellas que más se apegan al estilo de MUZE.

We found several similarities between typefaces and this resulted in them being divided into three subgroups. Next, the list of model brands was reduced to find those that suited most the MUZE style.

## SERIF

ALTOIDS®

MASERATI

## SAN SERIF

BMW

Audi

Calvin Klein

NOMAD TRIBE

Apple

TESLA

## CALIGRAPHIC

Massimo Dutti

Instagram

# SERIF

# SAN SERIF

# CALIGRAPHIC

~~ALFA ROMEO~~

**BMW**

~~Massimo Dutti~~

**Audi**

~~MASERATI~~

Calvin Klein

~~Instagram~~

NOMAD TRIBE

Apple

**TESLA**

# SIMILARITIES / SIMILITUDES

**BMW**

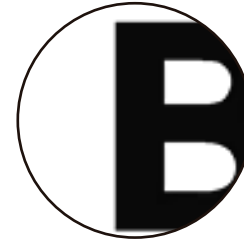
**Audi**

Calvin Klein

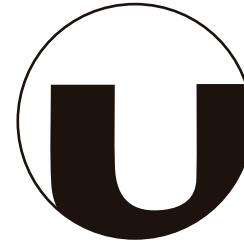
NOMAD TRIBE

**Apple**

**TESLA**



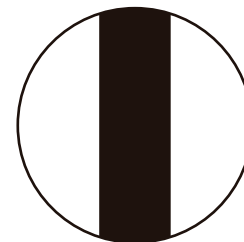
RIGHT ANGLES  
ÁNGULOS RECTOS



TIP TERMINATION  
TERMINACIONES EN PUNTA



GEOMETRIC  
GEOMETRICAS



STRAIGHT  
RECTAS

**CONCEPTS  
CONCEPTOS**

**ESTILO DE VIDA  
LIFESTYLE**

We reflect the values, interests and attitudes of our clients. That's why we are part of your day to day.

---

Reflejamos los valores, intereses y actitudes de nuestros clientes. Por eso somos parte de su día a día.

**ELEGANTE  
ELEGANT**

We are moved by original design. We offer a product that is elegant but simple and pleasantly witty.

---

Nos mueve el diseño diferenciado. Ofrecemos un producto que es elegante pero simple y agradablemente ingenioso.

**MODERNO  
MODERN**

We see beyond the current trends and foresee what consumers do not find in a saturated chocolate category.

---

Vemos más allá de las tendencias del momento y prevemos lo que los consumidores no encuentran en una categoría saturada.

**TYPEFACE,  
TIPOGRAFÍA**

**BMW  
Audi**

Calvin Klein

NOMAD TRIBE

Apple

TESLA

# AVENIR

**Ab**  
**Black**

**LOREM IPSUM DOLOR SIT AMET, CONSECTETUER ADIPISCING ELIT, SED DIAM NONUMMY NIBH EUISMOD TINCIDUNT UT LAOREET DOLORE MAGNA ALIQUAM ERAT VOLUTPAT. UT WISI ENIM AD MINIM VENIAM, QUIS NOSTRUD EXERCITATION ULLAMCORPER SUSCIPIT LOBORTIS NISL UT ALIQUIP EX EA COMMODO CONSEQUAT. DUIS AUTEM VEL EUM IRIURE DOLOR IN HENDRERIT IN VULPUTATE VELIT**

**Ab**  
Medium

LOREM IPSUM DOLOR SIT AMET, CONSECTETUER ADIPISCING ELIT, SED DIAM NONUMMY NIBH EUISMOD TINCIDUNT UT LAOREET DOLORE MAGNA ALIQUAM ERAT VOLUTPAT. UT WISI ENIM AD MINIM VENIAM, QUIS NOSTRUD EXERCITATION ULLAMCORPER SUSCIPIT LOBORTIS NISL UT ALIQUIP EX EA COMMODO CONSEQUAT. DUIS AUTEM VEL EUM IRIURE DOLOR IN HENDRERIT IN VULPUTATE VELIT

**Ab**  
Light

Lorem ipsum dolor sit amet, consectetur adipiscing elit, sed diam nonummy nibh euismod tincidunt ut laoreet dolore magna aliquam erat volutpat. Ut wisi enim ad minim veniam, quis nostrud exercitacion ullamcorper suscipit lobortis nisl ut aliquip ex ea commodo consequat. Duis autem vel eum iriure dolor in hendrerit in vulputate velit

# SKETCH BOSQUEJO

En el proceso de bosquejar se buscó una forma geométrica de la tipografía AVENIR BLACK, que nos dio la pauta para construir MUZE. La tipografía final nace de una forma geométrica que juega con triángulos y rectángulos y que define el espíritu y la experiencia visual de la marca.

In the sketching process we searched for a geometric form of the AVENUE BLACK typeface, which gave us the guidelines to build MUZE. The final typeface stems from geometric shapes and is an interplay of triangles and rectangles, which define the spirit and visual experience of the brand.

option 1

MUZE  
ANYTIME COCOA

option 2

MUZE  
ANYTIME COCOA

option 3

MUZE  
NUTRITIONAL COCOA SNACK

option 4

MUZE  
ANYTIME CACAO

# PHONETIC ANALYSIS

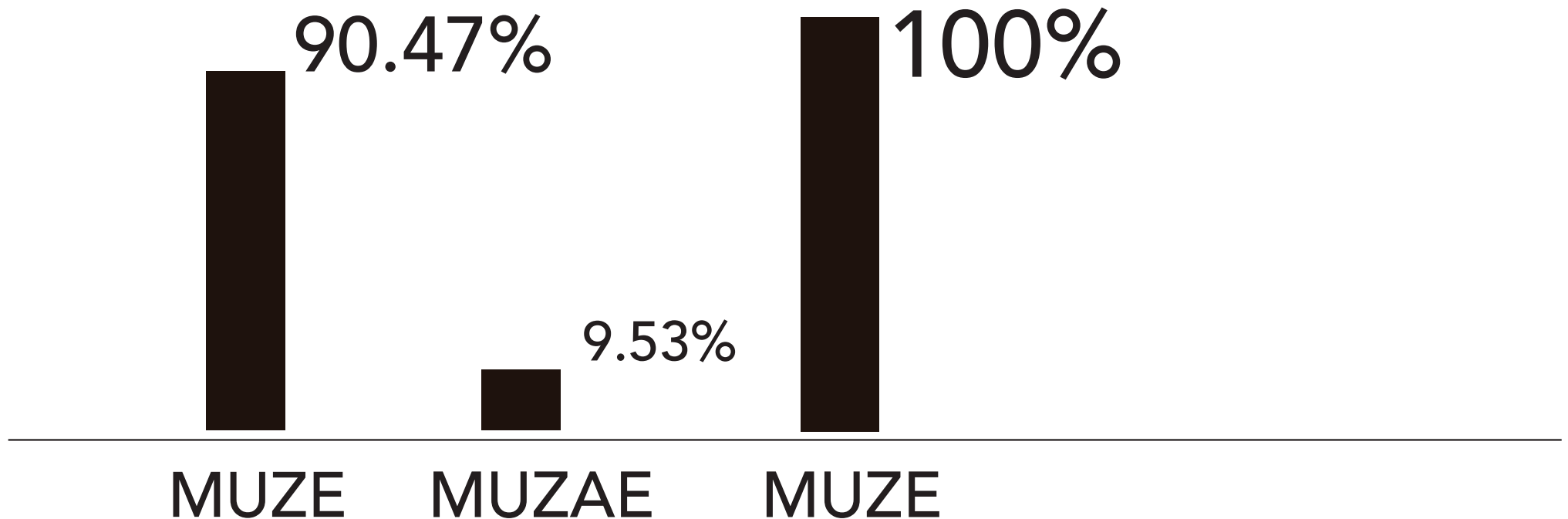
## ANÁLISIS FONÉTICO

El análisis fonético de la palabra MUZE para entender cómo el público percibe la palabra arrojó índices positivos de legibilidad en un 90.47% de los casos. Solo un 9.53% de personas entendió y pronunció MUZAE. En la segunda prueba se entendió MUZE, como tal, en el 100% de los casos.

The phonetic analysis of the word MUZE showed positive readability indexes in 90.47% of the cases. Only 9.53% of people understood and pronounced MUZAE. In the second test MUZE was understood, as such, in 100% of the cases.

MUZE  
ANYTIME COCOA

MUZE  
ANYTIME CACAO



# PREFERENCE ANALYSIS

# ANÁLISIS DE PREFERENCIAS

Se realizó un análisis preferencial se pidió a un grupo de participantes que elijan la marca que más consideraron atractiva. La opción 4 fue la escogida principalmente por su fuerza y carácter.

A preferential analysis was carried out and a group of participants was asked to choose the brand they considered most attractive. Option 4 was chosen mainly for its strength and character.

MUZE  
ANYTIME COCOA

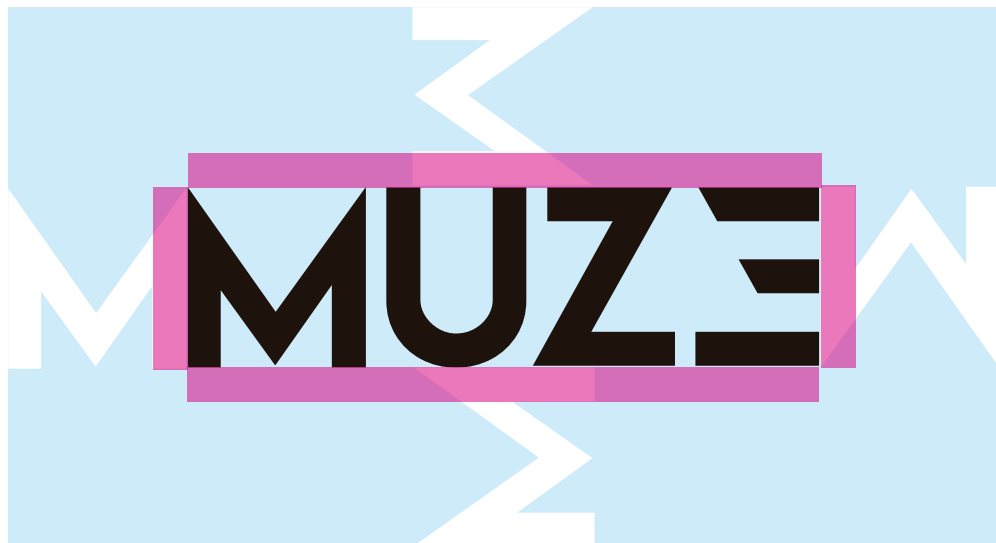
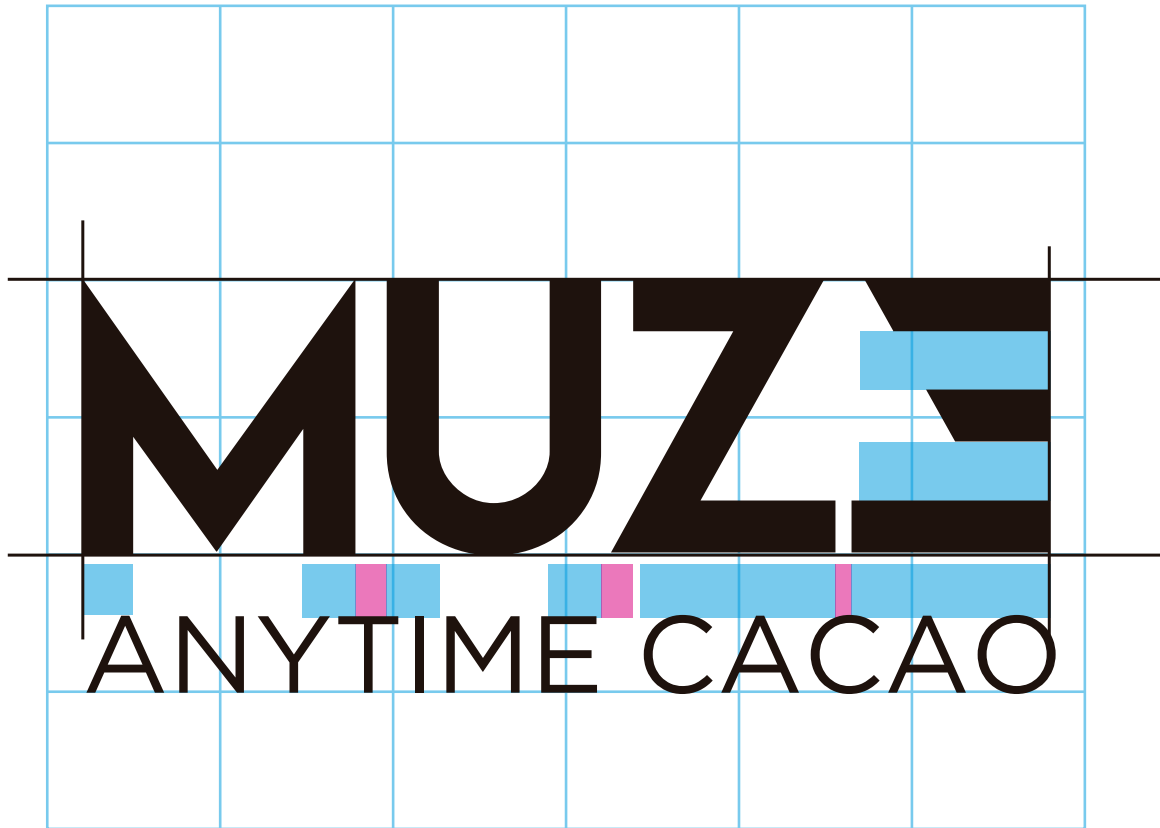
28.57%

MUZE  
ANYTIME CACAO

71.43%

# BRAND BUILDING CONSTRUCCIÓN DE MARCA





La marca MUZE está construida sobre la base de la tipografía AVENIR BLACK. A ésta se realizó modificaciones con el uso de una malla estructural. El logo de MUZE tiene un área de protección basada en la "M" proporcional al tamaño del logotipo.

The MUZE brand is built on the basis of AVENIR BLACK typeface. Alterations were made to it with the use of a structural mesh. The MUZE logo has a protection area based on the "M" proportional to the size of the logo.

**MUZE**  
ANYTIME CACAO

**MUZE**

**MUZE**

MUZE tiene dos versiones de logotipo, cada una cumple corresponde a los elementos en que se emplea como: empaquetado, publicidad, presentaciones, etc. Todo esto para mantener la misma línea gráfica.

Se establece que siempre que se escriba "MUZE", las letras mayúsculas se utilizarán en formatos escritos, tanto para textos de informes como para mensajes personales.

MUZE has two versions of logo, each one matches the component of the product on which it is used such as packaging, advertising, presentations, etc. The intention is to maintain the same graphic line.

It is established that whenever "MUZE" is written, uppercase letters will be used in written formats, both for report texts and personal messages.

**MUZE**  
**MUZE**

MUZE presenta dos contrastes de color, que tienen en cuenta el nivel de fondo blanco o negro que tiene el logotipo, así como sus visiones, todo para que MUZE no pierda importancia si está dispuesto en cualquier formato o superficie.

MUZE presents two contrasts of color depending on the level of white or black background preceding the logo so that MUZE does not lose prominence arranged on different formats and surfaces.



Photo where white predominates



Photo where black predominates

MUZE  
MUZE

El logo presenta una versión plateada que será una excepción creativa a los estándares MUZE y se puede aplicar en cualquier formato y superficie.

The logo is silver at times as a creative exception to the MUZE standards and can be applied in any format and surface.



Three paper airplanes are arranged vertically on the left side of the page. The top one is yellow, the middle one is teal, and the bottom one is orange. They are all pointing to the right. The background is a plain, light gray surface.

# **CROMÁTICA PALETTE**





# CHROMATIC

**PANTONE 158C**



C: 6,35%  
M: 70,68%  
Y: 90,8%  
K: 0%

R: 211  
G: 117  
B: 46

#D3752E

**PANTONE 157C**



C: 7,38%  
M: 48,65%  
Y: 73,75%  
K: 0%

R: 220  
G: 157  
B: 89

#D39959

**PANTONE 7635C**



C: 22,57%  
M: 93,22%  
Y: 47,46%  
K: 0%

R: 176  
G: 54  
B: 97

#B03661

**PANTONE 7634C**



C: 27,24%  
M: 76,16%  
Y: 33,59%  
K: 0%

R: 175  
G: 102  
B: 129

#AF6681

**PANTONE 7723C**



C: 74,61%  
M: 16,03%  
Y: 59,73%  
K: 0%

R: 110  
G: 164  
B: 134

#6EA486

**PANTONE 623C**



C: 47,7%  
M: 17,76%  
Y: 35,9%  
K: 0%

R: 158  
G: 179  
B: 168

#9EB3A8

**PANTONE 7701C**



C: 95,1%  
M: 69,39%  
Y: 43,83%  
K: 4,1%

R: 39  
G: 87  
B: 118

#275776

**PANTONE 7697C**



C: 77,44%  
M: 40,37%  
Y: 31,57%  
K: 0%

R: 97  
G: 133  
B: 157

#61859D

**PANTONE 438C**



C: 69,25%  
M: 76,28%  
Y: 65,47%  
K: 25,28%

R: 82  
G: 70  
B: 70

#524646

**PANTONE 436C**



C: 40,49%  
M: 40,32%  
Y: 33,27%  
K: 0%

R: 163  
G: 151  
B: 155

#A3979B

**PANTONE BLACK**



C: 0%  
M: 0%  
Y: 0%  
K: 100%

R: 33  
G: 25  
B: 21

#000000

**PANTONE COOL  
GRAY 8C**



C: 54,62%  
M: 43,19%  
Y: 40,45%  
K: 0%

R: 135  
G: 136  
B: 139

#88898C



# **BRAND USES**

## **USOS DE MARCA**

# CORRECT USES

## USOS CORRECTOS

Existen varios usos de la marca, a continuación se indica las formas en que se puede aplicar sin alterar su esencia y estructura.

There are several uses of the brand, here you may find ways in which it can be applied without altering its essence and structure.

**MUZE**

**MUZE**

ANYTIME CACAO

**MUZE**



**MUZE**  
ANYTIME CACAO



# INCORRECT USES USOS INCORRECTOS

Existen restricciones sobre lo que no se puede hacer con la marca. El propósito es mantener la identidad de MUZE, independientemente del contexto. El logotipo de MUZE no se puede distorsionar de ninguna manera; ej. no se le puede dar ningún color que no corresponda a la marca.

There are restrictions regarding what cannot be done with the brand. The purpose is to maintain the identity of MUZE intact, regardless of the context. The MUZE logo cannot be distorted in any way; ie. you cannot give any color that does go with the brand. .

~~MUZE  
ANYTIME CACAO~~

~~MUZE~~

~~MUZE~~

~~MUZE~~

~~MUZ~~

# **BRAND APPLICATION APLICACIÓN DE MARCA**





**MUZE**  
ANYTIME CACAO

ESTILO DE VIDA  
**LIFESTYLE**



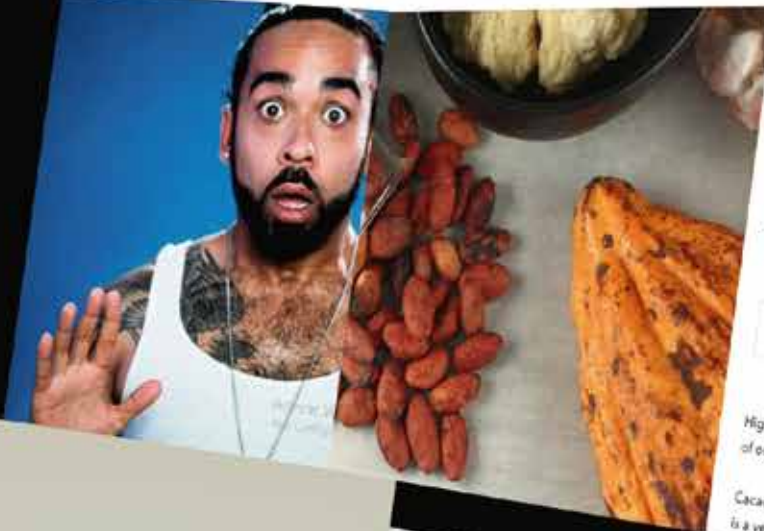
MUZE

MUZE



Looking for  
guilt-free  
chocolate?

*Yes, even if it's chocolate.*



## Simply Cacao

by Muze Cacao

\$9.99

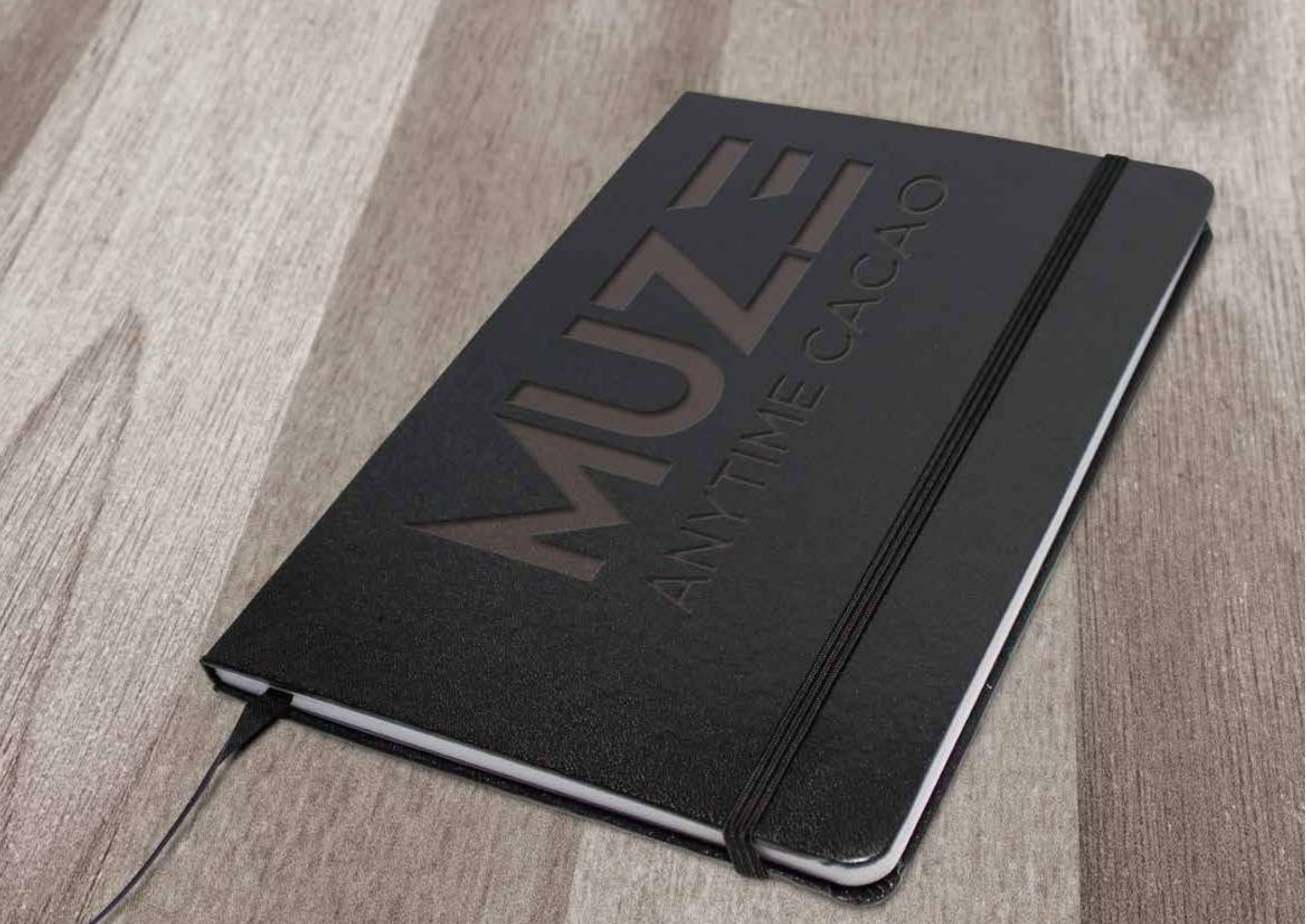
1

ADD TO CART

High roast organic cacao from Ecuador paired with the right amount of organic cacao butter. Made to lift.

Cacao is beneficial for mood and mental performance. Cacao butter is a vegan, natural fat straight from the bean.

MUZE  
ANYTIME CACAO





MUZE

Andean Blueberry  
Almond

70%  
CACAO  
ECUADOR

10 Pieces • 30g

MADE TO CALM

MADE TO CALM

MADE TO LIFT

MADE TO LIFT

MADE TO LIFT

DIRECT TRADE  
ORGANIC  
SINGLE ORIGIN  
VEGAN  
BEAN TO BAR  
NON-GMO  
SOCIAL RESPONSIBLE  
KETO

INGREDIENTS:  
70% ORGANIC CACAO  
30% ORGANIC CACAO  
BUTTER



[muzecacao.com](http://muzecacao.com)



**MUZE**  
#ANYTIMECACAO

**Cacao**  
Beneficial for mood and mental performance

**+Andean Blueberry**  
Contains high levels of antioxidants to boost your natural defenses

**+Almond**  
Rich in magnesium, to aid anxiety relief

---

Guilt-free chocolate



