

PROPUESTA

Sistema de Sinalética UNESCO . Município de MAFRA

-  Localização
-  Mapa
-  Iluminação
-  Direção



A  

Variante norte e sul
1270 x 5000



B    

Aproximação ao Palácio
970 x 4000



C 

Portões Jardim e Tapada
370 x 1250



D 

Portas do Palácio
370 x 1600



E 

Porta Basílica
370 x 1600

A Entradas da Vila de Mafra



B Proximidade do Real Edifício de Mafra



C Entradas da Vila de Mafra





vista lateral



vista frente

Modelo de Parede
Entradas
do Jardim do Cerco
e Tapada: Salabredo
e Carapinheira

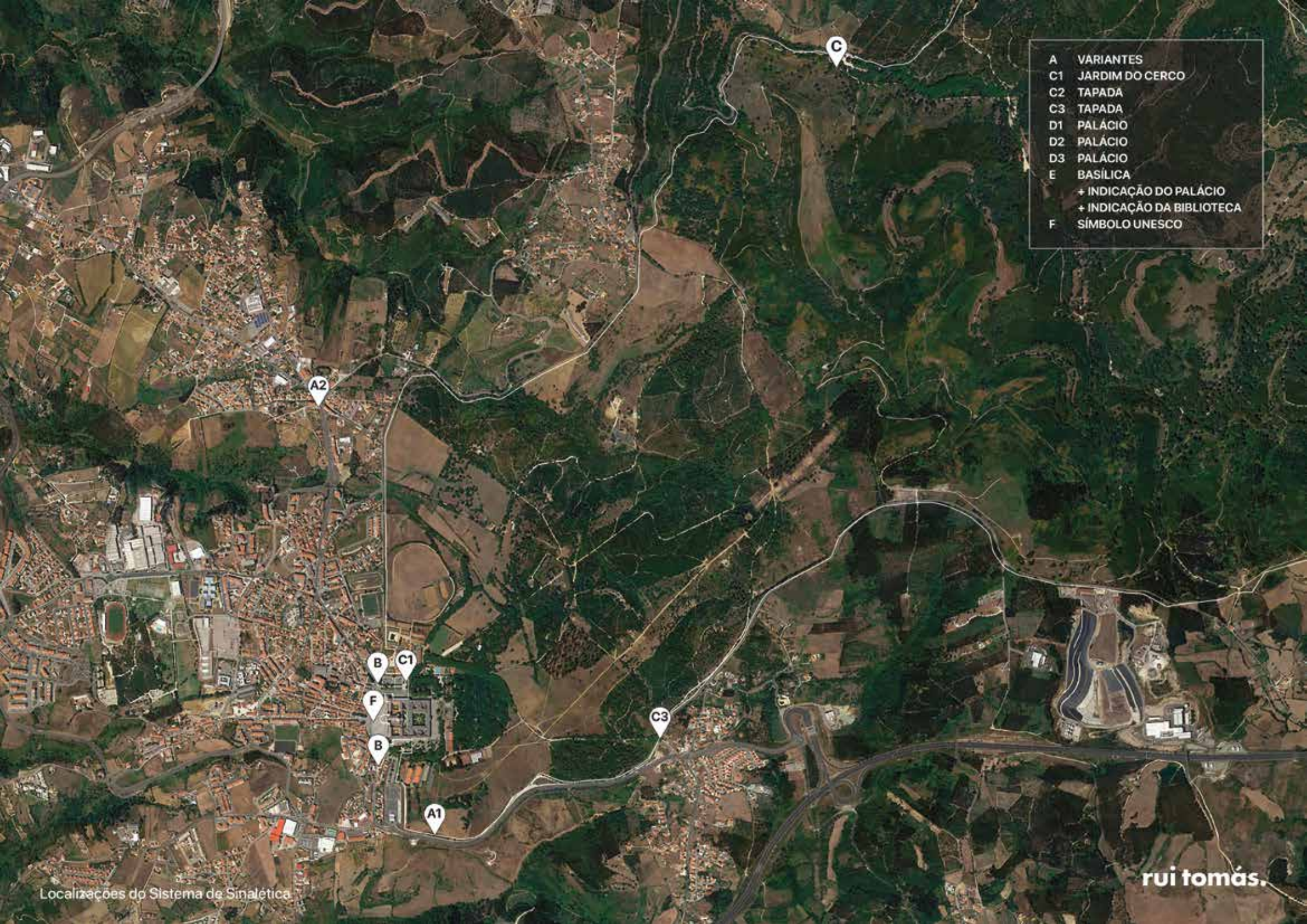
370

1260

rui tomás.

E Porta da Basílica






- A VARIANTES
- C1 JARDIM DO CERCO
- C2 TAPADA
- C3 TAPADA
- D1 PALÁCIO
- D2 PALÁCIO
- D3 PALÁCIO
- E BASÍLICA
- + INDICAÇÃO DO PALÁCIO
- + INDICAÇÃO DA BIBLIOTECA
- F SÍMBOLO UNESCO

- B MAPA
- C1 JARDIM DO CERCO
- D1 PALÁCIO
- D2 (por definir)
- D3 (por definir)
- E BASÍLICA
- + INDICAÇÃO DO PALÁCIO
- + INDICAÇÃO DA BIBLIOTECA
- F SÍMBOLO UNESCO








Área de protecção

Garantir visibilidade da sinalética, através da continuidade de pavimento existente




Mafra
PATRIMONIO
MUNDIAL
—
WORLD
HERITAGE







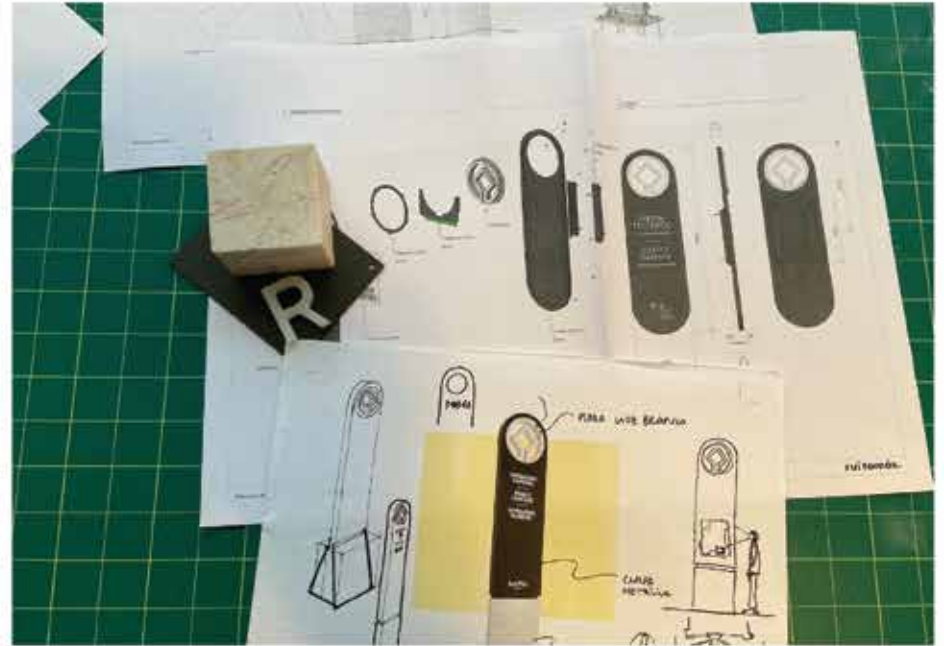








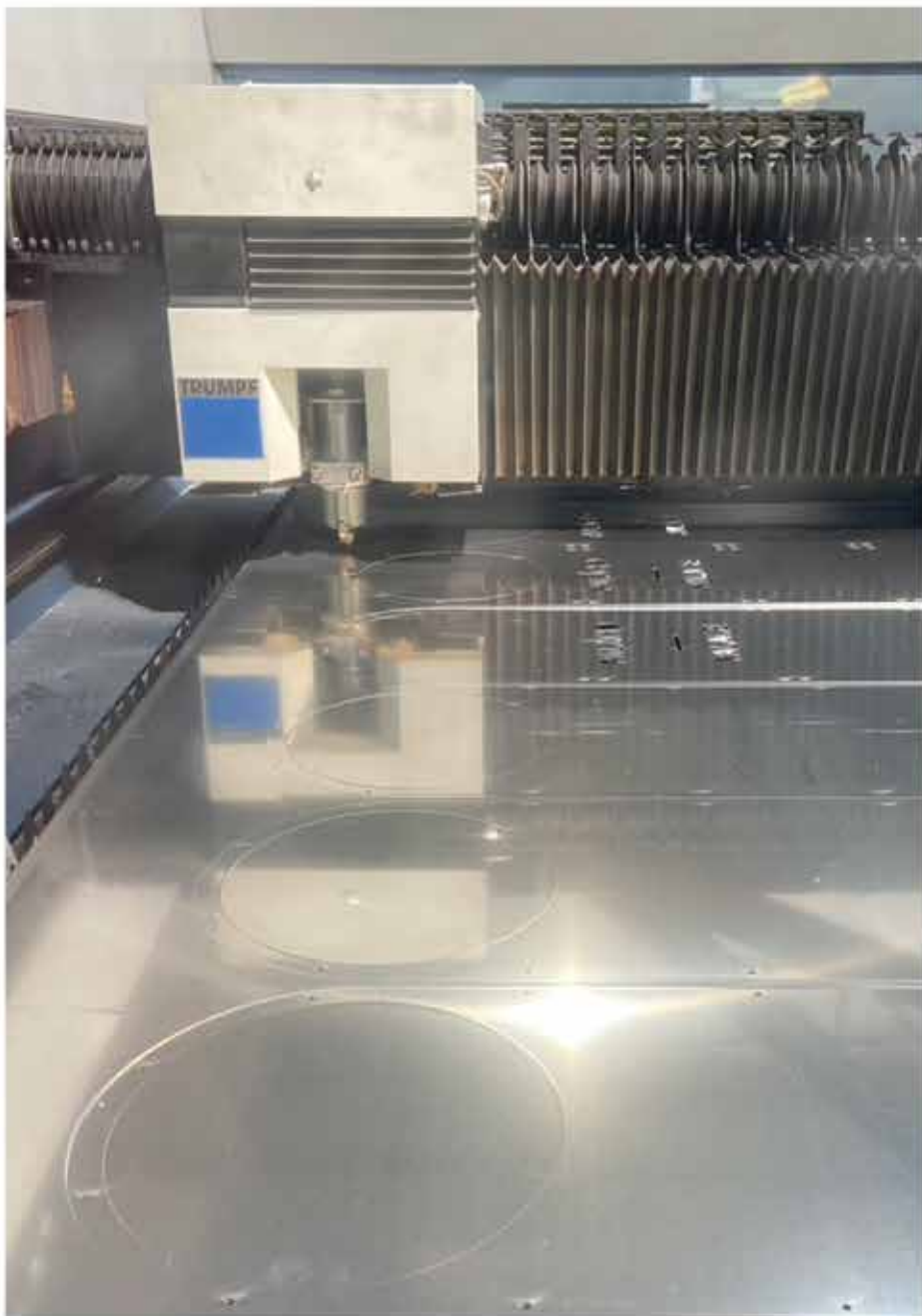
MAKING OF







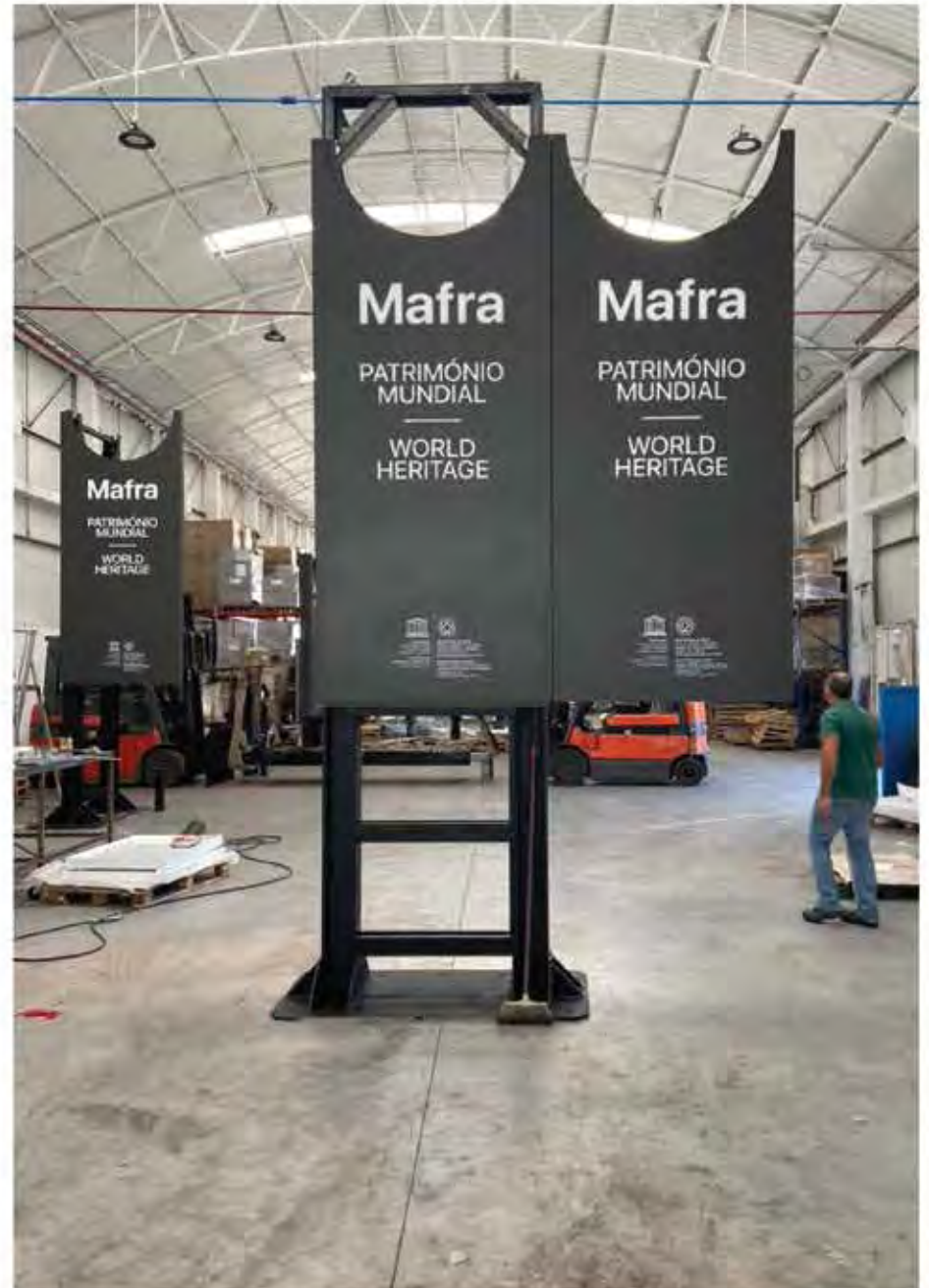














rui tomás.

