

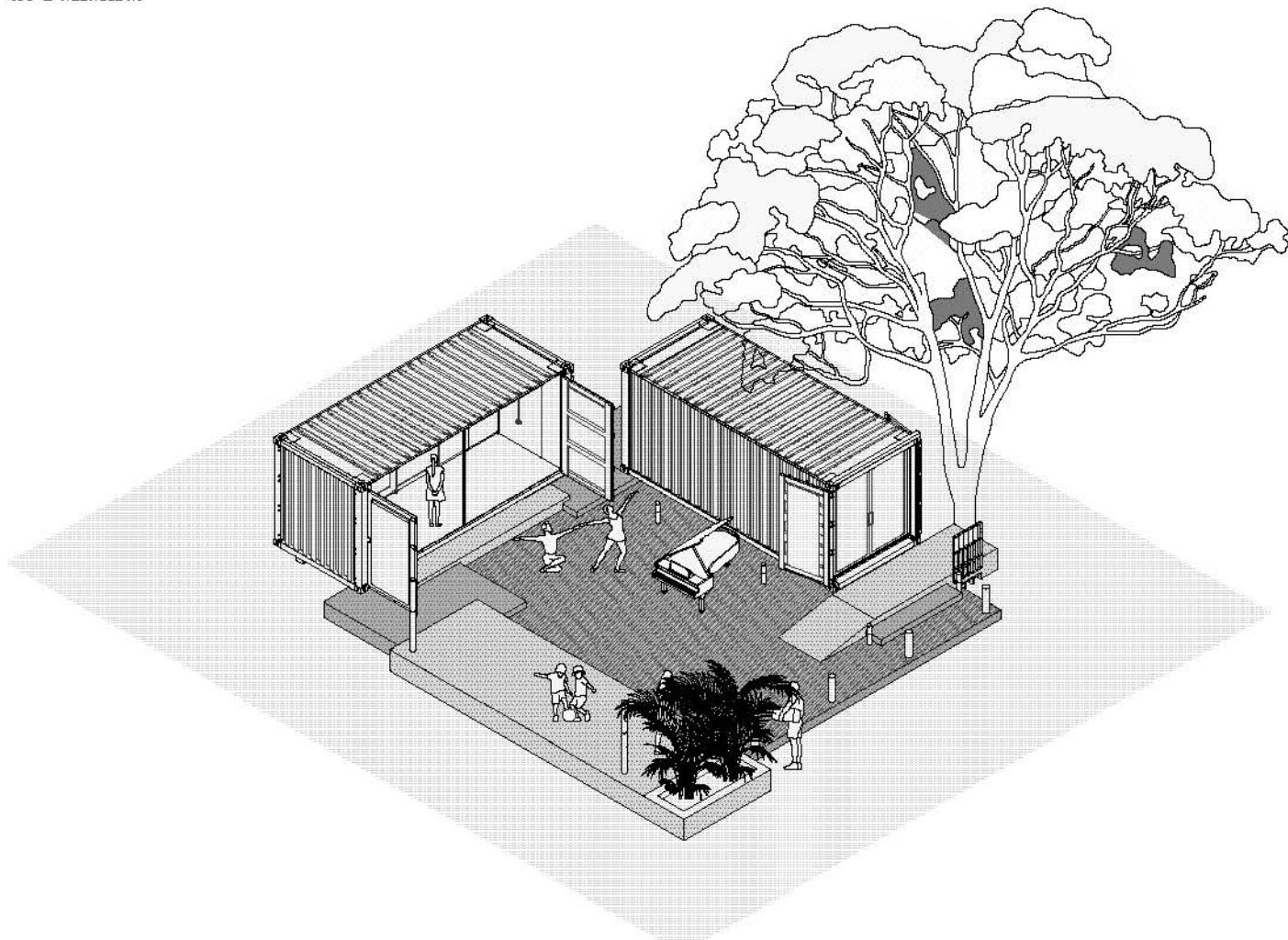
# Museo Errante

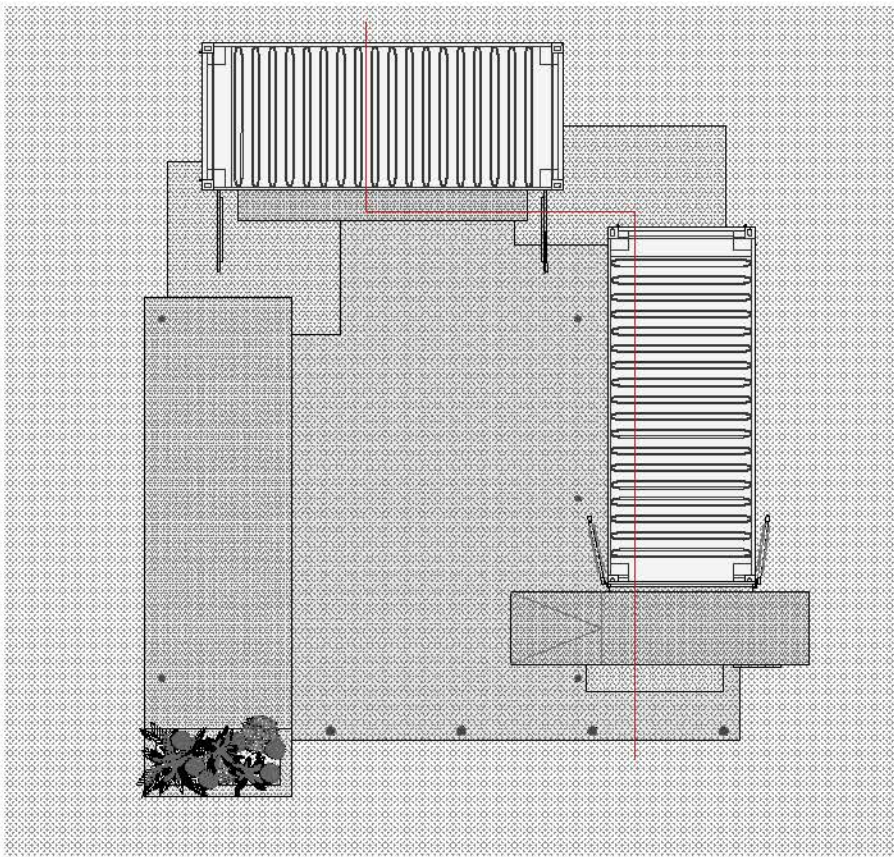
Arquitectura: Héctor Ayarza  
Manejo de proyecto: Luis Guillén, Omar Torres, Omar Vanega  
Construcción: Arqitainer, Jesús Bonilla-Gil  
Dibujo de Planimetría: Ambar Calvo R.  
Fotografía: Fernando Alda  
Promotor: Museo de Arte Contemporáneo de Panamá  
Arte en fachadas de los contenedores: Cisco Merel  
Ubicación del proyecto: Museo itinerante  
(actualmente en Ciudad de Panamá)

Cajas de distinta procedencia y con distinta vocación, acuden, luego de derivas incontables por ciudades y pueblos remotos de Panamá, a la presencia del Museo de Arte Contemporáneo en Ciudad de Panamá, a un descanso momentáneo, antes de seguir su camino.

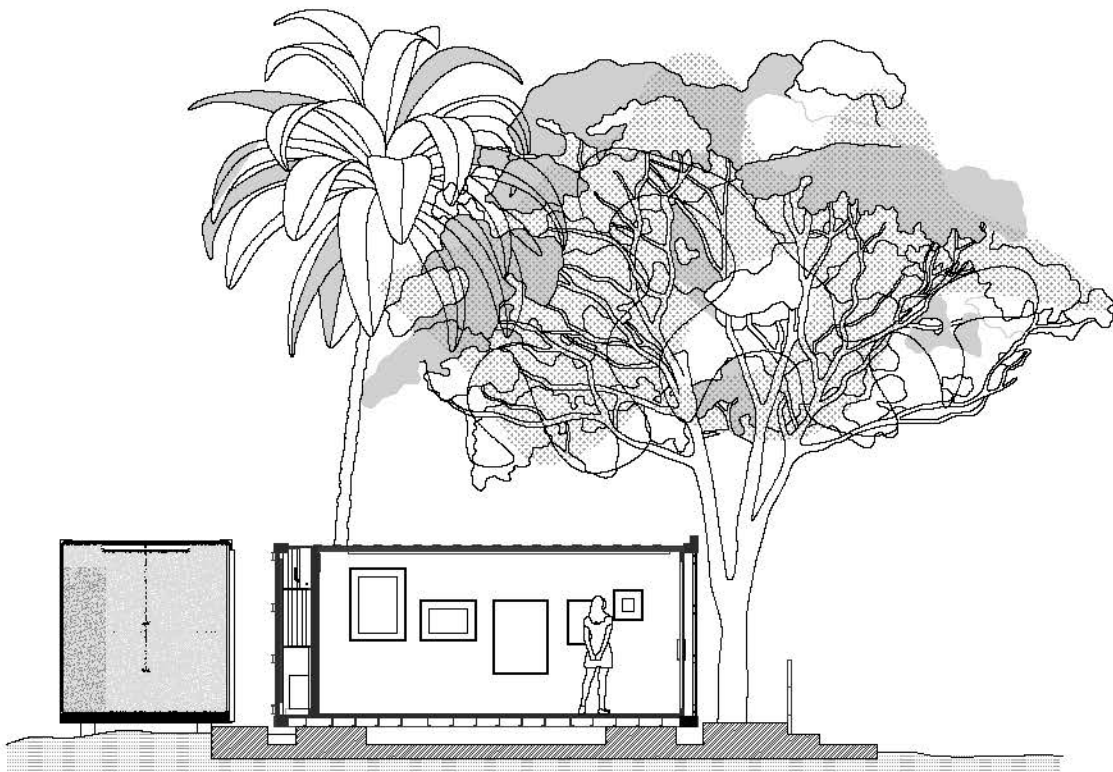
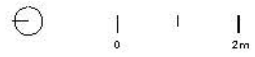
Han llegado asentándose en la tierra, como si de ella nacieran. Ahora, en esta situación de colectividad, juegan y se acomodan. Las cajas pétreas ofrecen una fachada al cielo y crea espacios para el usuario y sus movimientos -la dinámica de “lo sostenido”-, las cajas metálicas, flotantes, han dejado su vocación de carga industrial y ahora tienen el privilegio de acomodar los usos de sala de exposiciones una, y taller educativo, la otra; en -la dinámica de “lo contenido”-.

Bregan con lo lúdico y lo cultural, se implantan en el espacio para articular las acciones que surjan con el museo como testigo principal y reposan en lo que fuera la frontera entre la antigua Zona del Canal y la Ciudad de Panamá.



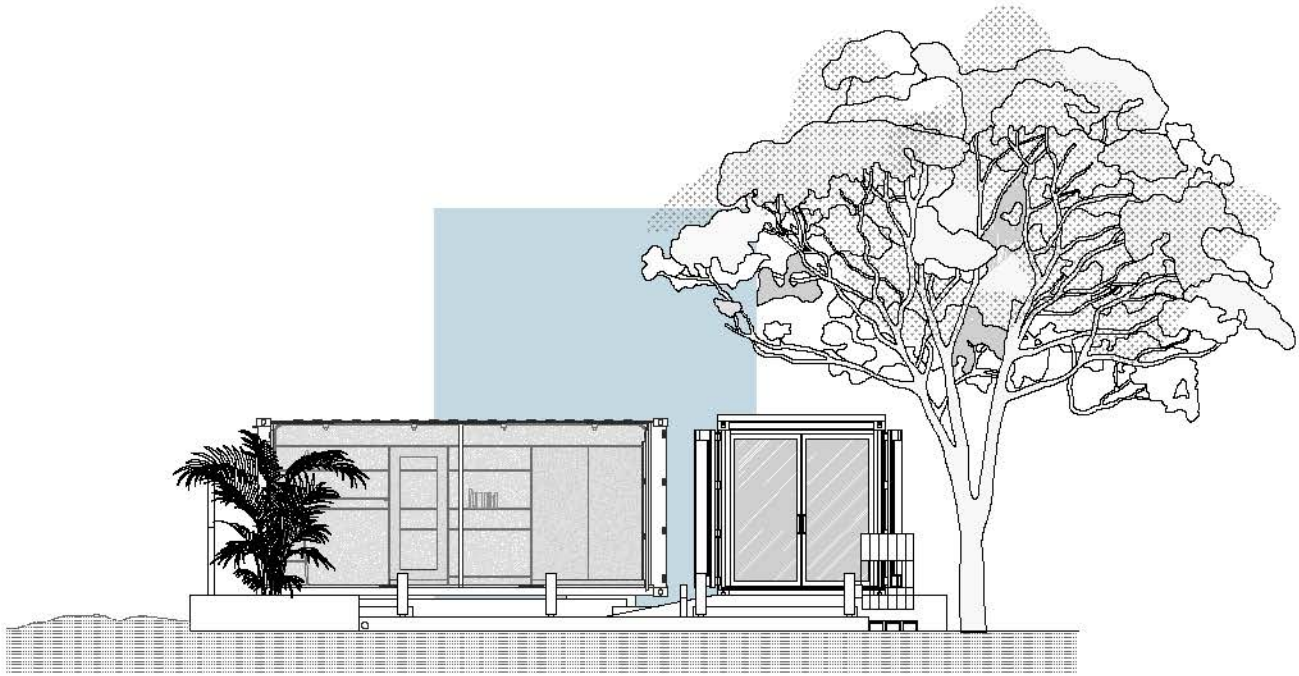


PLANTA ARQUITECTÓNICA



CORTE LONGITUDINAL





ALZADO FRONTAL



ALZADO LATERAL

